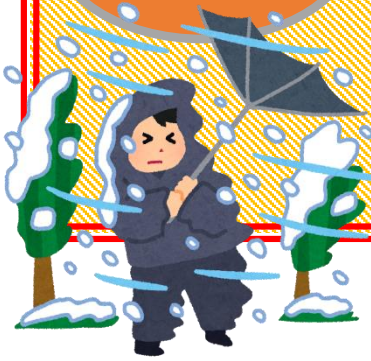


ふゆ あいだ
冬の間は

ゆき つよ かぜ
たくさんの雪と強い風に

き
気をつけてください！



★つぎの ことに 気をつけましょう！

① ゆき まえ み
雪で 前が 見えません。

き
・気をつけて ある
歩いてください。

き
・気をつけて くるま うんてん
車を 運転しましょう。



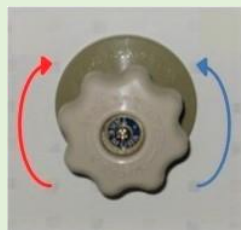
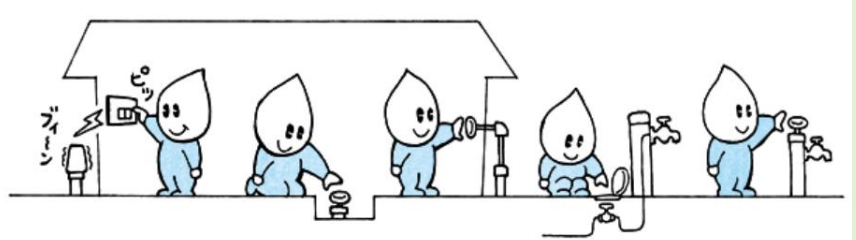
② やね お ゆき
屋根から 落ちる 雪に
き
気をつけてください。



③ やね ゆき とき
屋根の 雪を おろす時は、
ふたり いじょう
2人 以上で しましょう。



④ さむ すいどうかん こお
とても寒いと、水道管が 凍ったり、
こわ
壊れたり します。(−4℃～)



みずぬ せん すいどうかん みず
*「水抜き栓」で 水道管から 水が
で
出ないように しましょう。

① みずぬ せん さいご まわ
水抜き栓を → に 最後まで 回します。

(→みずを 止める / ←みずを 出す)

② じゃくち まわ なか みず だ
蛇口を 回して、中の 水を出します。

→その後、水が 止まります。

すいどうかん こお こわ
水道管が 凍ったり、壊れたり したら、
つるおかしやくしょ じょうげすいどうぶ であんわ
鶴岡市役所 上下水道部に 電話してください。(0235-23-7731)

◆なにか 困ることが あったら、国際村に 電話してください。(0235-25-3600)